

## ■ 建物概要

- 建築面積 269.22㎡ (81.43坪)
- 建築延床面積 496.86㎡ (150.30坪)
- 構造・規模 木造2階建
- 設計・施工 神奈川日本建工(株)
- 事業主体・運営主体 株式会社 白寿会
- 入居開始 平成19年6月

## ご入居までの流れ

### ▶ STEP 1 ご相談受付

- ・受付随時、まずはご相談下さい。

### ▶ STEP 2 入居申込

- ・ご利用に必要な書類のご説明、お渡しをいたします。

### ▶ STEP 3 訪問面談・見学・健康診断

- ・利用者ご本人様と面談させていただきます。
- ・健康診断書をご用意頂きます。

### ▶ STEP 4 入居審査

- ・審査の上、ご利用可能かどうかの判断をさせていただきます。

### ▶ STEP 5 契約

### ▶ STEP 6 入居

- ・ようこそ！穏やかで安らぎのある生活を！



氷川丸



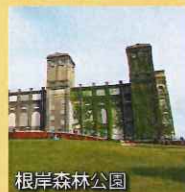
大さん橋



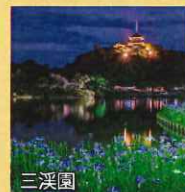
大岡川



山手の洋館



根岸森林公園



三溪園

hakujuukai

- 施設名 ふあいと天神橋
- 所在地 横浜市南区中村町5丁目317-3
- 敷地面積 555.70㎡ (168.09坪)

## ■ 交通のご案内



横浜市営地下鉄線『吉野町駅』、J R根岸線『磯子駅』下車、横浜市営バス113系統で『天神橋』停留所下車、橋を渡って左折。徒歩約3分。



国道16号線沿い天神橋を渡り左折して右側。

## お問い合わせ

白寿会・平平會 グループ

☎ 0120-650-873

〒231-0032横浜市南区不老町二丁目9番2号 DPM不老町ビル3F

TEL:045-650-7300 FAX:045-650-7307

☎ <http://www.hakujukai.co.jp/>



OMOTENASHI  
Japan service quality

# ふあいと 天神橋

高齢者グループホーム

ふあいと天神橋



hakujuukai

白寿会・平平會グループ

白寿会・平平會 グループ



## ご利用案内

### ご利用いただける方

- 介護保険の要介護度が要支援2以上で
- 医師から認知症と診断されている方
- 共同生活ができる方
- 常時医療ケアを必要としない方

### ご利用料金

入居利用料		介護保険(1か月) 30日利用した場合	
敷金	272,000円	要支援2	23,895円
家賃	68,000円	要介護1	24,024円
管理費	16,240円	要介護2	25,150円
食費	38,880円	要介護3	25,921円
水光熱費	18,510円	要介護4	26,436円
介護費	介護保険の 1割負担の場合	要介護5	26,950円

※ 介護費は、1割または2割負担となります。  
※ その他、詳細は担当よりご説明致します。

定員 18名(2ユニット) 全室個室

居室面積 9.82㎡(5.94帖)～11.40㎡(6.88帖)

### 提携医療機関

- ・ 医療法人社団 平平會  
つくいけ内科クリニック
- ・ 宗教法人 野村病院

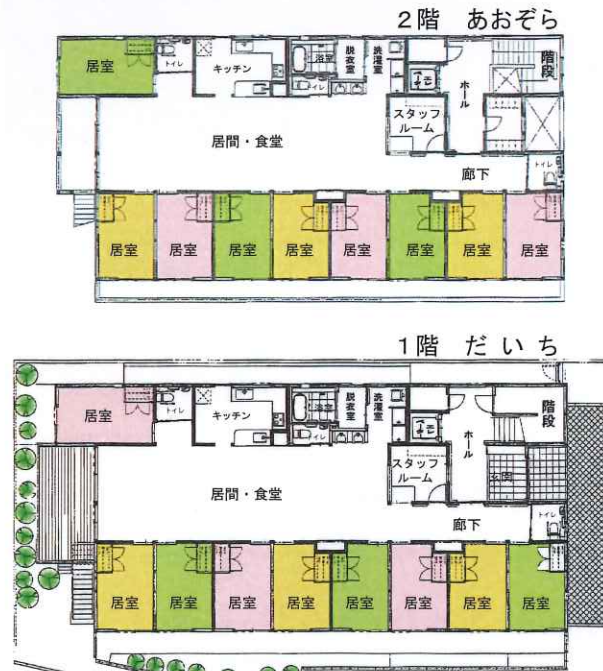
### 提携施設

- ・ 社会福祉法人 横浜社会福祉協会  
特別養護老人ホーム 横浜市 天神ホーム
- ・ 社会福祉法人 横浜市福祉サービス協会  
横浜市 浦舟ホーム

## 理念

ご利用者様の安心と尊厳ある生活を実現する為に、まごころのこもった態度で、誠意ある快適な環境を提供致します。

## 平面図



※ 当ホームは個人情報保護法が定める個人情報取扱事業者として個人情報を適切に取り扱うべく「個人情報保護方針」を定め、これを遵守いたします。

ご利用者の皆様には

“普通に生きる事”への支援により  
“普通に生活して頂く事”が何より  
大切であると考えています。

毎日の生活の中で自分自身の能力を  
発揮しながら一緒に楽しく朗らかに、  
そしてゆったりと過ごして頂く事を  
目指しています。

パティオつくいけ併設、つくいけ内科  
クリニックより嘱託医による週一回の回  
診があり健康管理も万全です。

## ホームの特徴

- 一人ひとり、その日、その時、その一瞬を大切に  
し感動を多く味わって頂く事をサポート  
します。
- 家事(炊事、洗濯、掃除、買物など)への参  
加により自宅と同じような生活をして頂き  
ます。
- 一人ひとりのペースに合わせてゆったりとした  
穏やかで安らぎのある生活を援助致します。
- 趣味(園芸、料理、手芸、音楽、読書、散歩  
など)を通じて喜びや達成感を味わって頂  
きます。
- 系列医療機関との連携により病気に対しても  
不安の無い安心な暮らしを提供いたします。