

## 建物概要

- 建築面積 248.02㎡ (75.03坪)
- 建築延床面積 494.78㎡ (149.67坪)
- 構造・規模 軽量鉄骨造2階建
- 設計・施工 大和ハウス工業(株)
- 事業主体・運営主体 医療法人社団 平平會
- 入居開始 令和2年6月(予定)

## ご入居までの流れ

### ▶ STEP 1 ご相談受付

・受付随時、まずはご相談下さい。

### ▶ STEP 2 見学

### ▶ STEP 3 入居申込

・ご利用に必要な書類のご説明、お渡しをします。

### ▶ STEP 4 訪問面談

・ご利用で本人様と面談させていただきます。

### ▶ STEP 5 健康診断

・健康診断書をご用意頂きます。

### ▶ STEP 6 入居審査

・審査の上、ご利用可能かどうかの判断をさせていただきます。

### ▶ STEP 7 契約

### ▶ STEP 8 入居



AKUJU EIHEI  
hh  
白寿会・平平會グループ

- 施設名 ふあいと 永田
- 所在地 横浜市南区永田みなみ台1-15

## 交通のご案内



## 電車 バス

京急本線『弘明寺駅』下車、『南永田団地行』バス乗車、『南永田入り口』バス停 徒歩3分

## お問い合わせ・お申し込み

白寿会・平平會 グループ

☎ 0120-650-873

F231-0032 横浜市中区不老町二丁目9番2号 DPM不老町ビル3F

TEL:045-650-7300 FAX:045-650-7307

🌐 <http://www.hakujukai.co.jp/>



OMOTENASHI  
Japan service quality

ふあいと  
永田

高齢者グループホーム

ふあいと 永田



AKUJU EIHEI  
hh  
白寿会・平平會グループ

白寿会・平平會 グループ

## ご利用案内

### ご利用いただける方

- 介護保険の要介護度が要支援2以上で
- 医師から認知症と診断されている方
- 共同生活ができる方
- 常時医療ケアを必要としない方

### ご利用料金

入居利用料		介護保険(1か月) 30日利用した場合	
敷金	272,000円	要支援2	23,960円
家賃	68,000円	要介護1	24,088円
管理費	16,240円	要介護2	25,214円
食費	38,880円	要介護3	25,986円
水光熱費	18,510円	要介護4	26,500円
介護費	介護保険の 1割負担の場合	要介護5	27,015円

※ 介護費は、1割～3割負担となります。  
※ その他、詳細は担当よりご説明致します。

定員 18名(2ユニット) 全室個室

居室面積 7.46㎡(約4.52帖)

### 提携医療機関

- ・ 医療法人社団 平平會 つくいけ内科CL
- ・ 一般財団法人 育生会 横浜病院
- ・ 医)社 三州会 三條歯科みなとみらい診療室

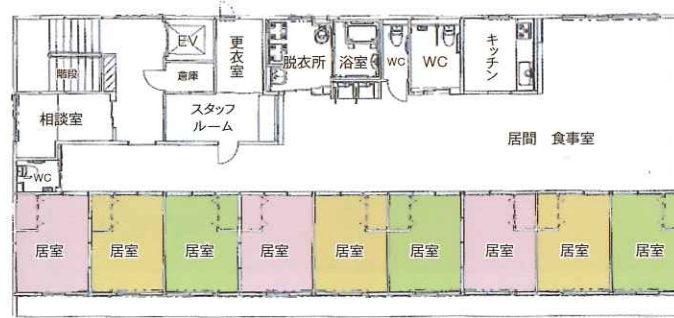
### 提携施設

- ・ 一般財団法人 育生会  
介護老人保健施設 ユトリウム

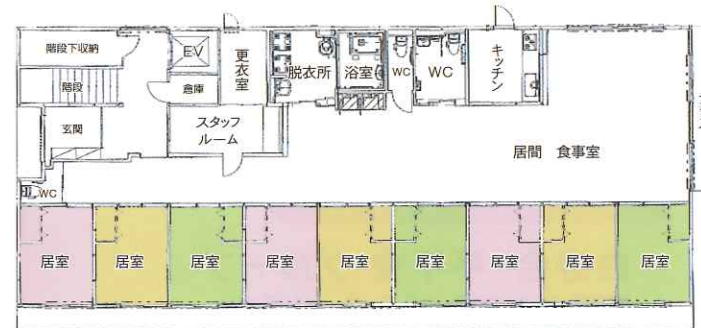
## 施設理念

ご入居者様の心に寄り添い  
共に笑い 共に喜び  
人生の終の住まいとして  
ここ永田の地に根ざしたホームを提供します。

## 平面図



2階 あおぞら



1階 だいち

※ 当ホームは個人情報保護法が定める個人情報取扱事業者として個人情報を適切に取り扱うべく「個人情報保護方針」を定め、これを遵守いたします。

嘱託医による週一回の回診があり健康管理も万全です。  
病気に対しても不安のない安心な暮らしを提供致します。



## ホームの特徴

※ グループホーム ふあいと永田、では、1日の生活に大まかな目安はありますが、決められたスケジュールはありません。

入居者様のペースやプライバシーに合わせた生活スタイルを作っていきたいと考えております。

日常生活における食事作りや掃除、洗濯、買物、園芸、季節のイベントなど一人一人が自分にあった役割や目的を持って暮らしていただけるような、生活空間の演出をお手伝いいたします。