

■ 建物概要

- 建築面積 301.50㎡ (91.20坪)
- 建築延床面積 499.33㎡ (151.04坪)
- 構造・規模 木造準耐火構造2階建
- 事業主体・運営主体 医療法人社団 平平會
- 入居開始 平成16年8月

ご入居までの流れ

▶ STEP 1 ご相談受付

- ・受付随時、まずはお相談下さい。

▶ STEP 2 入居申込

- ・ご利用に必要な書類のご説明、お渡しをいたします。

▶ STEP 3 訪問面談・見学・健康診断

- ・利用者ご本人様と面談させていただきます。
- ・健康診断書をご用意頂きます。

▶ STEP 4 入居審査

- ・審査の上、ご利用可能かどうかの判断をさせていただきます。

▶ STEP 5 契約

▶ STEP 6 入居

- ・ようこそ！穏やかで安らぎのある生活を！



スーランシア



追分市民の森



四季の森



清来寺

- 施設名 パティオつくいけ
- 所在地 横浜市旭区今宿西町358番
- 敷地面積 905.15㎡ (273.80坪)

■ 交通のご案内


電車

 相模鉄道『鶴ヶ峰駅』下車、バス乗換『筑池』下車
徒歩3分

お車

 保土ヶ谷バイパス下川井ICより中原街道に入り
『都岡』交差点を右折して1分。東名高速東京IC
第3京浜玉川ICより30分

お問い合わせ

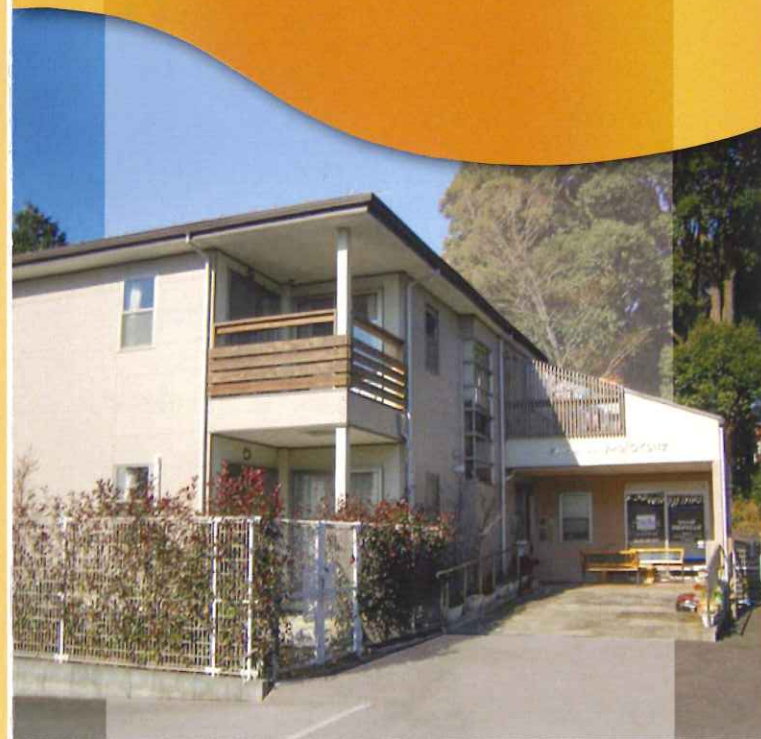
白寿会・平平會 グループ
☎ 0120-650-873

〒231-0032 横浜市中区不老町二丁目9番2号 DPM不老町ビル3F

TEL:045-650-7300 FAX:045-650-7307

<http://www.hakujukai.co.jp/>

 OMOGENASHI
1998 SERVICE CENTER

 高齢者グループホーム
パティオつくいけ


ご利用案内

ご利用いただける方

- 介護保険の要介護度が要支援 2 以上で
- 医師から認知症と診断されている方
- 共同生活ができる方
- 常時医療ケアを必要としない方

ご利用料金

入居利用料		介護保険 (1 か月) 30 日利用した場合	
敷金	272,000 円	要支援 2	23,895 円
家賃	85,000 円	要介護 1	24,024 円
管理費	15,420 円	要介護 2	25,150 円
食費	48,600 円	要介護 3	25,921 円
水光熱費	20,570 円	要介護 4	26,436 円
介護費	介護保険の 1 割負担の場合	要介護 5	26,950 円

※ 介護費は、1 割または 2 割負担となります。
※ その他、詳細は担当よりご説明致します。

定員 18 名 (2 ユニット) 全室個室

居居面積 10.01 m² (6.04 帖) ~ 10.31 m² (6.22 帖)

提携医療機関

- ・ 医療法人社団 平平會
つくいけ内科クリニック
- ・ 医療法人社団 恵生会 上白根病院

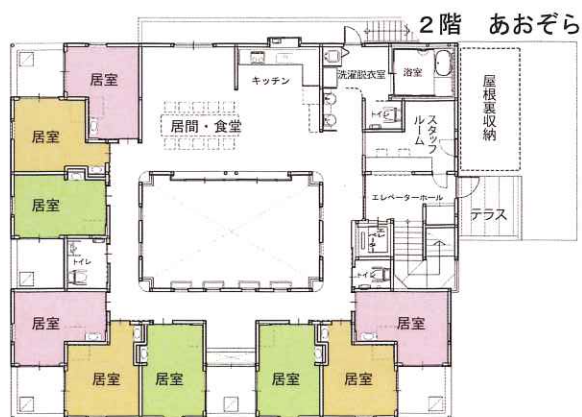
提携施設

- ・ 社会福祉法人 清光会
特別養護老人ホーム さわかか苑

理念

地域の中で、個々の思いを大切に
寄り添う介護を行います。

平面図



“パティオ”とは中庭を意味します。

老人施設の基本である回廊式をとりいれ、廊下が光あふれる中庭をとりかこんでいます。

緑あふれる閑静な住宅街に家庭的な雰囲気の中、利用者がそれぞれの役割をもって認知症状の進行を緩和し、安心して日常生活を送れることを目指しています。

ホームの特徴

- 陽光の降り注ぐパティオ、中庭で四季折々の草花を愛でながら、自由にくつろげる空間。
- ご利用者様の安心と尊厳ある生活を実現する為に、まごころのこもった態度で、誠意ある快適な環境を提供致します。
- 趣味 (園芸、料理、手芸、音楽、読書、散歩など) を通じて喜びや達成感を味わって頂きます。
- 1人ひとりのペースに合わせてゆったりとした穏やかで安らぎのある生活を援助致します。
- 家事 (炊事、洗濯、掃除、買物など) への参加により自宅と同じような生活をして頂きます。
- 隣接するクリニックとの連携により、病気に対しても不安の無い安心な暮らしを提供いたします。